

Alle Haltestellen der Linie 396

- Ostbahnhof Friedenstr. ▶ 190 191
- Wendling ▶ 350 358
- Hundham, Marktplatz ▶ 349 350 352
- Fischbachau, Kirche
- Aurach, Aumoosstraße ▶ 349 350 352 355
- Osterhofen Wendelsteinseilbahn ▶ 349
- Bayrischzell, Bahnhof ▶ 349
- - Alpenstraße 70 (Sportalm)

- - Ursprungtal Stockerparkplatz
- - Ursprungtal Zipflwirt
- - Grenzgasthof Bäckeralm
- Landl (Thiersee), Wachtbrücke
- - Dorf
- Thiersee, GH Weißes Rössl
- - Mitterland
- Hinterthiersee, Dorf



Fahre zum Preis der Streifenkarte inklusive Kostenlimit.

Einfach swipen und losfahren – schon ab 1,87 € in der MVV-App.

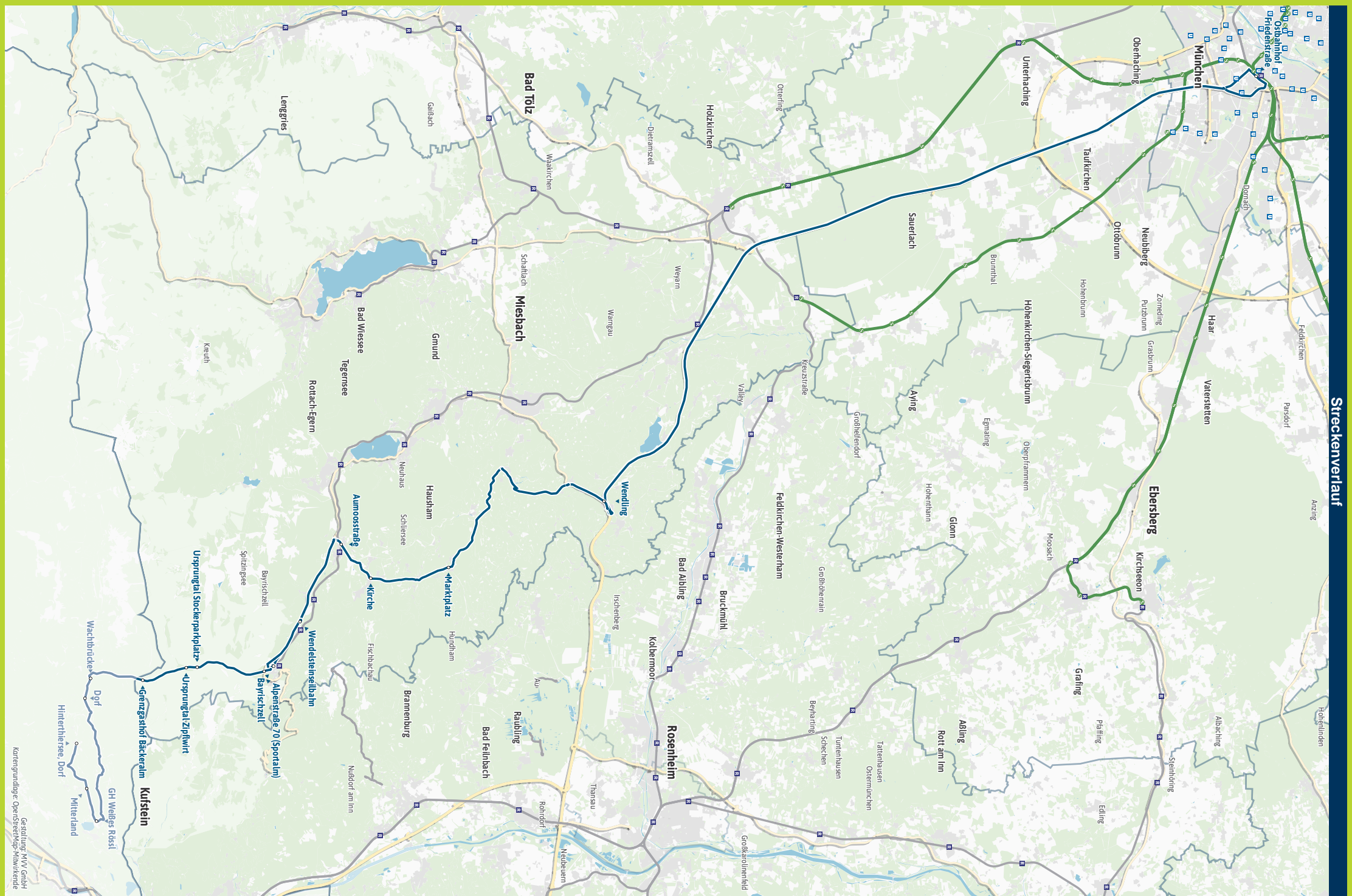


Herausgeber Minifahrplan: Münchner Verkehrs- und Tarifverbund GmbH (MVV) im Auftrag der Verbundlandkreise im MVV Fahrplanstand Dezember 2025

Minifahrplan 2026



BergBus München Ostbahnhof ▶ Bayrischzell ◀ Hinterthiersee



Streckenverlauf

Geostellung: MVV GmbH Kartengrundlage: OpenStreetMap/Mitwirkende

396

**BergBus
München Ostbahnhof - Bayrischzell - Hinterthiersee**

Zone	Verkehrshinweis	Samstag, Sonn- und Feiertag				
		◆	◆	◆	◆	◆
M	Ostbahnhof Friedenstr. SUR	6.45	8.45			
IRB	6 Wendling	Y 7.30	Y 9.30			
FIB	7 Hundham, Marktplatz	Y 7.50	Y 9.50			
FIB	8 Fischbachau, Kirche	7.55	9.55			
FIB	8 Aurach, Aumoosstraße	8.00	10.00			
BAY	9 Osterhofen Wendelsteinseilbahn	8.05	10.05			
	RB55 München Hbf	ab 6.29	8.29	9.29	11.29	13.29
	RB55 Bayrischzell	an 7.56	9.56	10.56	12.56	14.56
BAY	9 Bayrischzell, Bahnhof R	8.10	10.10	11.10	13.10	15.10
BAY	9 - Alpenstraße 70 (Sportalm)	8.15	10.15	11.15	13.15	15.15
BAY	10 Ursprungtal Stockerparkplatz	8.20	10.20	11.20	13.20	15.20
BAY	10 Ursprungtal Zipflwirt	8.22	10.22	11.22	13.22	15.22
BAY	10 Bayrischz., Grenzgh. Bäckeralm	8.26	10.26	11.26	13.26	15.26
11	Landl (Thiersee), Wachtbrücke	◆ 8.33	◆ 10.33	◆ 11.33	◆ 13.33	◆ 15.33
11	- Dorf	◆ 8.35	◆ 10.35	◆ 11.35	◆ 13.35	◆ 15.35
11	Thiersee, GH Weißes Rössl	◆ 8.43	◆ 10.43	◆ 11.43	◆ 13.43	◆ 15.43
11	- Mitterland	◆ 8.46	◆ 10.46	◆ 11.46	◆ 13.46	◆ 15.46
11	Hinterthiersee, Dorf	8.50	10.50	11.50	13.50	15.50

◆ = nur in der Sommersaison vom BergBus (23.05. bis 25.10.2026) ◆ = hält nur zum Aussteigen **Y** = keine Kurzstrecke

Busfahrten innerhalb einer Gemeinde gelten als Kurzstrecke: IRB = Irschenberg, FIB = Fischbachau, BAY = Bayrischzell

Kein Kurzstreckentarif zwischen München Ostbahnhof und Wendling sowie zwischen Wendling und Hundham!

396

**BergBus
Hinterthiersee - Bayrischzell - München Ostbahnhof**

Zone	Verkehrshinweis	Samstag, Sonn- und Feiertag				
		◆	◆	◆	◆	◆
11	Hinterthiersee, Dorf	10.05	12.05	14.05	16.05	18.05
11	Thiersee, Mitterland	▶10.09	▶12.09	▶14.09	▶16.09	▶18.09
11	- GH Weißes Rössl	▶10.12	▶12.12	▶14.12	▶16.12	▶18.12
11	Landl (Thiersee), Dorf	▶10.20	▶12.20	▶14.20	▶16.20	▶18.20
11	- Wachtbrücke	▶10.22	▶12.22	▶14.22	▶16.22	▶18.22
BAY	10 Bayrischz., Grenzgh. Bäckeralm	10.29	12.29	14.29	16.29	18.29
BAY	10 Ursprungtal Zipflwirt	10.33	12.33	14.33	16.33	18.33
BAY	10 Ursprungtal Stockerparkplatz	10.35	12.35	14.35	16.35	18.35
BAY	9 B'zell, Alpenstr.70 (Sportalm)	10.40	12.40	14.40	16.40	18.40
BAY	9 - Bahnhof R	10.45	12.45	14.45	16.45	18.45
	RB55 Bayrischzell	ab 11.03	13.03	15.03	17.03	19.03
	RB55 München Hbf	an 12.32	14.32	16.32	18.33	20.32
BAY	9 Osterhofen Wendelsteinseilbahn			16.50	18.50	
FIB	8 Aurach, Aumoosstraße			16.55	18.55	
FIB	8 Fischbachau, Kirche			17.00	19.00	
FIB	7 Hundham, Marktplatz			17.05	19.05	
IRB	6 Wendling			Y 17.25	Y 19.25	
M	Ostbahnhof Friedenstr. SUR			Y 18.10	Y 20.10	

◆ = nur in der Sommersaison vom BergBus (23.05. bis 25.10.2026) ▶ = hält nur zum Einsteigen **Y** = keine Kurzstrecke

Busfahrten innerhalb einer Gemeinde gelten als Kurzstrecke: BAY = Bayrischzell, FIB = Fischbachau, IRB = Irschenberg

Kein Kurzstreckentarif zwischen Hundham und Wendling sowie zwischen Wendling und München Ostbahnhof!



Fahrplan als PDF zum Download